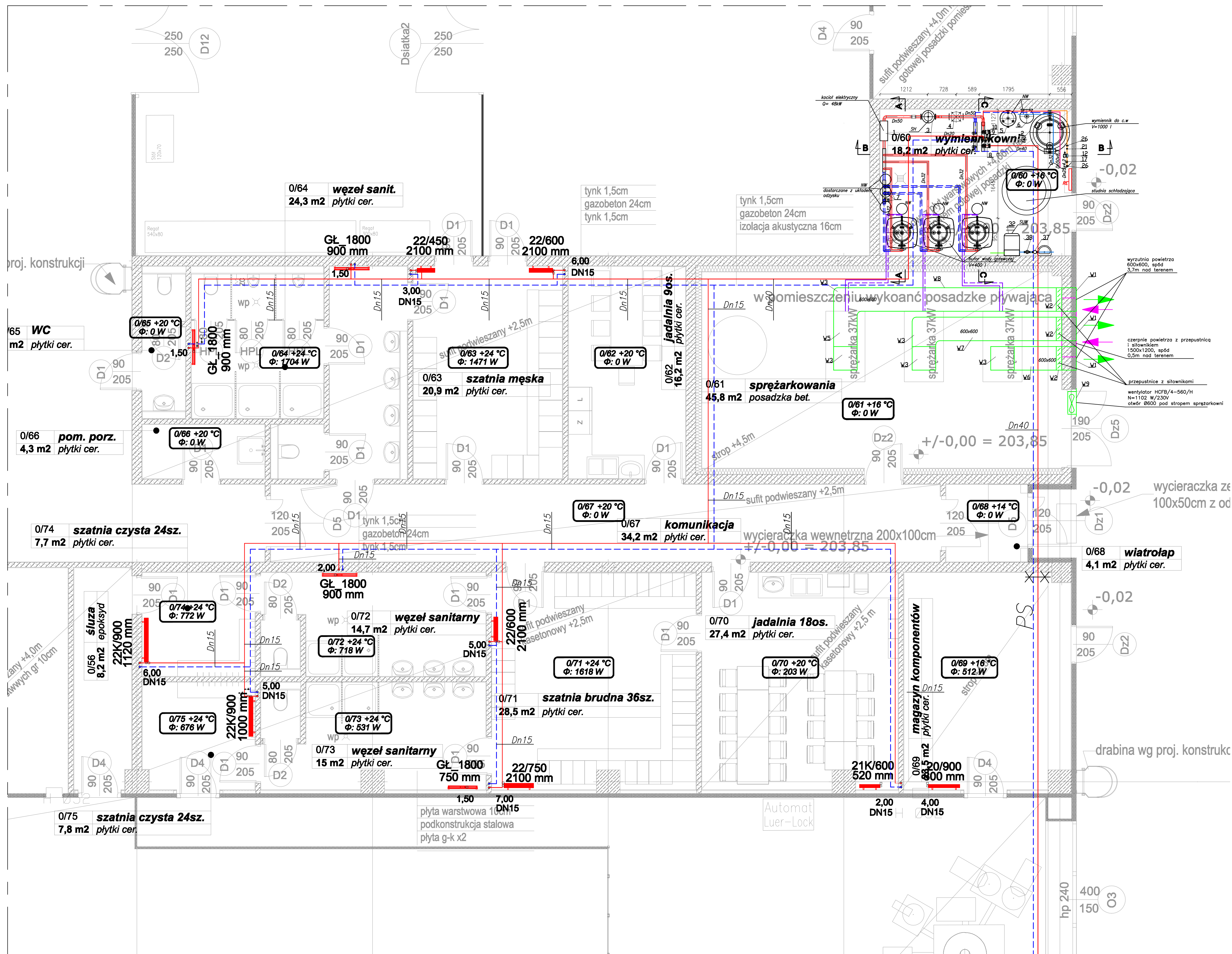



RZUT WYMIENNIKOWNI, SPREŻARKOWNI I CZEŚCI SOCJALNEJ



OZNACZENIA:

- - odzysk - zasilanie
-  - odzysk - powrót
- - c.o. - zasilanie
- - c.o. - powrót
-  - zimna woda
- - ciepła woda
-  - cyrkulacja
-  - woda zmiękczona

biuro architektoniczne pl ew a ul. Niecała 3/6 20 - 080 Lublin			
 INSTALPROJEKT-LUBLIN SP. Z O.O. SP. K. 20 - 150 Lublin u l. - b - u r s o k i 1 NIP 712-356-63-70 tel./fax 8 4 4 4 1 3 7 0 e-mail: biuro@instalprojekt.lublin.pl	projektant: mgr inż. Barbara Dulowska 484/L/2001		
	opracowanie: mgr inż. LEON STANISŁAW mgr. inż. SŁAWOSŁAW		
SANITARNIA		data:	
zadanie: budowa instalacji prototypowej - egzaminacyjnego z złączeniem sanitarnym i łaz. wos. Lublin, ul. E. Powstańców / Hossa dr. nr 109, etap 4-4a-2a-3a, etaż 1		data: 28.07. 2001	
wykonanie: Projektowo-technologiczne Pracowni MARGOMED Stanisław Margul Al. Wolności 65 20-0315 Lublin		data: 1:5	
nazwa: PROJEKT PRZETWOROWY		nr rys. 2	
rysunek: INSTALACJA TECHNOLOGICZNA ŹRÓDEŁ CIEPŁA - RZUT PARTIURY FRAGMENT - HALA PROJEKTOWO		S-02	